

## LE GESTIONNAIRE DE CAS

- ❖ *Le gestionnaire de cas* est un **professionnel expérimenté et formé** pour intervenir auprès de personnes âgées fragilisées, vulnérables et en perte d'autonomie **à domicile**.



- ❖ Dans le cadre du dispositif M.A.I.A *le gestionnaire de cas* est légitimé pour faire des **évaluations multidimensionnelles** :
  - Evaluer la complexité de la situation (environnement social, économique, sanitaire et médical)
  - Evaluer les besoins de la personne, valoriser et mobiliser les capacités d'autonomie.

## LES MISSIONS DU GESTIONNAIRE DE CAS

- ❖ *Le gestionnaire de cas* **évalue avec vous l'ensemble de vos besoins** afin de favoriser un maintien au domicile en toute sécurité et sérénité.
- ❖ *Le gestionnaire de cas* **échange avec l'ensemble des professionnels intervenant chez vous** (infirmier, auxiliaire de vie, médecin traitant, spécialistes, etc.)
- ❖ *Le suivi en gestion de cas* est un **accompagnement au long cours avec une prise en charge individualisée**, sans contrepartie financière.
- ❖ *Le gestionnaire de cas* **soutient les proches et les aidants**.



## COMMENT A-T-ON FAIT APPEL A UN GESTIONNAIRE DE CAS ?

- ❖ La M.A.I.A est une **méthode** de travail qui regroupe **les professionnels intervenant au domicile** des personnes âgées dépendantes.



- ❖ **Les services** de soins, les médecins, les prestataires de services et les centres de coordination (CCAS, UTS, conseil général) **alertent les gestionnaires de cas de la situation complexe**.
- ❖ Toutes les informations échangées entre professionnels font suite à un **consentement de la personne et dans le respect de son intégrité**.

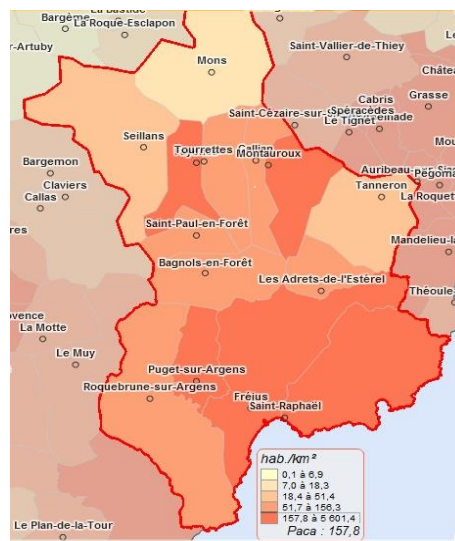
Charte des droits et libertés de la personne âgée en situation de handicap ou de dépendance.

Loi n° 78-17 du 06/01/1978 modifiée, relative à l'informatique, aux fichiers et aux libertés.

Le territoire M.A.I.A Var Esterel  
comprend les communes de :

Fréjus, Saint Raphaël, Bagnols en  
Forêt, Les Adrets de l'Esterel, Puget  
sur Argens

Roquebrune sur Argens, Fayence,  
Tourettes, Montauroux, Seillans,  
Callian, Mons, Tanneron, Saint Paul en  
forêt



L'organisme porteur de la M.A.I.A est  
l'association  
Alzheimer les Libellules,  
374, av. Jean Lachenaud,  
83600 FREJUS

## Nos objectifs

« Renforcer la  
coordination entre  
intervenants médicaux et  
médico-sociaux et offrir  
une réponse  
personnalisée et  
évolutive aux patients et  
à leur famille. »

Pr. Menard, nov. 2007, Rapport au président  
de la république, p46.



Méthode d'Action pour l'Intégration des  
services d'Aide et de soins dans le  
champ de l'Autonomie.

Le pilote : Corinne Lorenzo  
06.67.27.11.14

L'équipe de gestionnaire de cas :

Corinne Knopp      Gaétane Akrichi  
07.62.77.18.65      06.61.98.48.85

Anne Teisserenc      Naïma Eddadsi  
06 59 19 22 73      06 58 46 21 79